

UNSERE HAUPTTHEMEN FÜR BETZDORF

#BETZ4LIFE

- NEUE FREIZEITINFRASTRUKTUREN: Bikepark, Outdoor-Tischtennis, Boulder-/Kletterwand, Discgolf, Parkour, Wohlfühlöasen
- MEHR EVENTBUSSE
- EINEN PSYCHOLOGEN/SOZIALASSISTENTEN in der Schule
- WOHNSTRUKTUREN FÜR UNSERE SENIOREN in unserer Gemeinde
- EINEN KOMMUNALEN ORDNUNGSHÜTER FÜR MEHR SICHERHEIT

#BETZ4SAVETHEPLANET

- VERSTÄRKT FÖRDERUNG ERNEUERBARER ENERGIEQUELLEN

#BETZ4YOURHOME

- ÜBER 20% ERSCHWINGLICHEN WOHNRAUM

#BETZ4MOREMOBILITY

- NEUE RADWEGE
- ANBINDUNG AN DAS "VELOH!"-NETZ

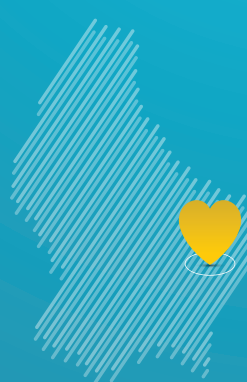
#BETZ4ECONOMY

- HANDWERKLICHES GEWERBEGEBIET für kleine und mittlere Unternehmen

#BETZ4YOU

- VEREINFACHT BEHÖRDENGÄNGE
- BAUGENEHMIGUNG nach maximal 3 Monaten

KOMPLETTES PROGRAMM :



BETZDER



Liste 4

**MARC
RIES**

**MÉI NO.
MÉI BETZDER.**

EIN STARKES TEAM FÜR BETZDORF

#BETZ4FUTURE

5 Frauen, 6 Männer, viele gute Ideen, viel Energie, viel Motivation!

Obwohl wir in einer Gemeinde leben, in der wir eine sehr gute Lebensqualität haben, ist die Weiterentwicklung unserer Gemeinde wichtig. Um dies nicht auf Kosten unserer Kinder, unserer Gesundheit, der Umwelt oder unserer Lebensqualität zu tun, müssen wir vorausschauend planen, mit einem Konzept, das uns hilft, eine starke und moderne Gemeinde zu werden.

Unser Ziel ist es, einen ehrlichen und konstruktiven Dialog mit den Bürgern und allen Beteiligten zu führen. In unserem Wahlprogramm finden Sie alles, was uns wichtig ist.

Ich bin stolz Teil dieses dynamischen und engagierten Teams zu sein. Wir sind bereit! Wählen Sie deshalb am 11. Juni die CSV, Liste 4.

Lynn Zovilé
Präsidentin CSV Betzdorf

LISTE
4



Lynn ZOVILÉ



Marc RIES



Alexandre
APOLINARIO



Jean-Marc BALDATO



Claude BODEN



Aurore DULIEU



Diane JANIN



Liette
KREMER-RIPPINGER



Guy KRIDEL



Sylvette
SCHMIT-WEIGEL



Olafur
SIGURDSSON